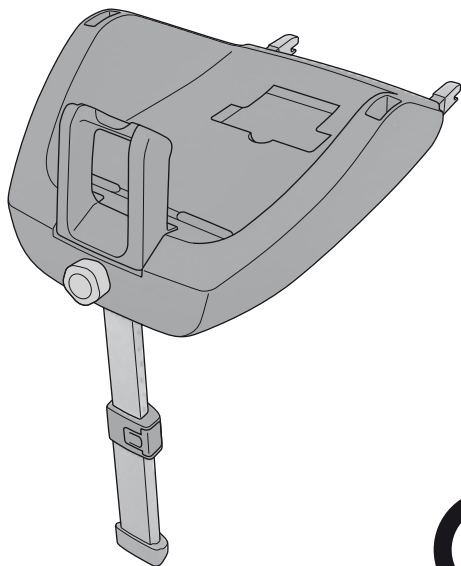


# CONCORD AIRFIX

## CAR FITTING LIST



DEUTSCH  
ENGLISH  
FRANÇAIS  
ESPAÑOL  
ITALIANO  
PORTUGUÊS  
NEDERLANDS  
NORSK  
DANSK  
SUOMI  
ΕΛΛΗΝΙΚΑ  
MAGYAR  
ČESKY  
SLOVENSKO  
SLOVENSKY  
POLSKI  
TÜRKÇE  
עברית  
العربية  
РУССКИЙ



**ECE Gruppen**

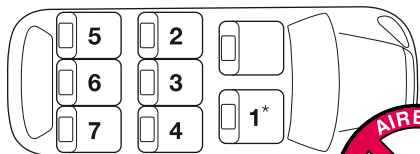
ECE group

0+

**ISOFIX Größenklasse**

ISOFIX size category

D



\* Passenger seat



## **D // ALLGEMEINE INFORMATIONEN**

Die CONCORD AIRFIX mit ISOFIX-System wurde für die „semi-universelle“ Benutzung zugelassen und eignet sich für die Montage auf den Sitzen von bestimmten Fahrzeugen. In dieser „CAR FITTING LIST“ finden Sie eine Übersicht der Fahrzeuge und Fahrzeugsitze, die für die Verwendung der CONCORD AIRFIX mit ISOFIX-System in Verbindung mit Stützfuß getestet sind.

### **ACHTUNG !!**

Bitte beachten Sie auch die Hinweise zur Verwendung von Kinder rückhalteeinrichtungen in der Bedienungsanleitung Ihres Fahrzeugs.

Sollte Ihr Fahrzeug nicht in der Übersicht aufgelistet sein, testen Sie bitte vor dem Kauf, ob die CONCORD AIRFIX in Ihrem Fahrzeug / auf dem gewünschten Fahrzeugsitz korrekt eingebaut werden kann! Beachten Sie hierzu die Bedienungsanleitung des Fahrzeugherstellers, sowie die Installations- und Warnhinweise der Bedienungsanleitung der CONCORD AIRFIX. Eine stetig aktualisierte Übersicht finden Sie auch unter [www.concord.de](http://www.concord.de).

### **\_ LEGENDE**

since	ab Baujahr
isofix	Sitzplätze für die Verwendung mit ISOFIX-System in Verbindung mit Stützfuß getestet
check	Bitte vor dem Kauf überprüfen, ob das Fahrzeug mit ISOFIX-Verankerungen ausgestattet ist
off	Beifahrer AIRBAG muss deaktiviert und der Sitz in der oberen / hinteren Position arretiert sein

## EN // GENERAL INFORMATION

The CONCORD AIRFIX with ISOFIX system has been approved for ‚semi-universal‘ use, and is suitable for mounting on specific vehicle seats.

This appendix entitled CAR FITTING LIST contains an overview of vehicles and vehicle seats that have been approved for the use of the CONCORD AIRFIX with ISOFIX system in connection with a support leg.

### CAUTION!

Please read instructions regarding the use of child safety restraints contained in the user manual for your vehicle.

Should your vehicle not be listed here, please ensure that the CONCORD AIRFIX can be properly mounted in your car/on the desired seat before you purchase the child seat!

Read the user manual provided by the manufacturer of your vehicle and the mounting and security notices contained in this user manual for the CONCORD AIRFIX.

For latest updates, please visit [www.concord.de](http://www.concord.de).

### \_ LEGEND

since	From year of construction
isofix	Vehicle seats approved for use with ISOFIX system in connection with a support leg
check	Please ensure that your vehicle is equipped with ISOFIX anchoring prior to your purchase
off	Passenger AIRBAG must be deactivated and the seat must be locked in top/ back position
*	Passenger seat

## F // GENERALITES

Le CONCORD AIRFIX avec système ISOFIX a été homologué pour une utilisation „semi-universelle“ ; il est conçu pour être monté sur les sièges de certains véhicules.

Vous trouverez dans cette „CAR FITTING LIST“ une présentation des véhicules et des sièges auto ayant été testé pour l'utilisation du CONCORD AIRFIX avec système ISOFIX, associé à un socle.

### AVERTISSEMENT !!

Veillez également respecter les consignes d'utilisation des dispositifs de maintien d'enfant du manuel d'utilisation de votre véhicule.

Dans la mesure où votre véhicule n'apparaîtrait pas dans la liste, veuillez vérifier avant l'achat si le CONCORD AIRFIX peut être correctement monté dans votre véhicule / sur le siège souhaité ! A cette fin, veuillez respecter le manuel d'utilisation du fabricant du véhicule, ainsi que les consignes d'installation et les avertissements du manuel d'utilisation du CONCORD AIRFIX.

Pour une présentation actualisée, reportez-vous sur [www.concord.de](http://www.concord.de).

### \_ LEGENDE

since	à partir de l'année de construction
isofix	Places homologués pour l'utilisation au moyen d'un système ISOFIX associé à un socle
check	Avant l'achat, veuillez vérifier si le véhicule est équipé de points d'ancrage ISOFIX.
off	L'AIRBAG du passager doit être désactivé et le siège doit être bloqué dans sa position supérieure / la plus reculée.

## E // INFORMACIÓN GENERAL

El CONCORD AIRFIX con sistema ISOFIX fue autorizado para el uso „semi-universal“ y es idóneo para el montaje en asientos de determinados vehículos.

En esta hoja adicional „CAR FITTING LIST“ encontrará una lista actual de vehículos y asientos adecuados para el CONCORD AIRFIX con el sistema ISOFIX en combinación con el pie de soporte.

### ¡ATENCIÓN!

Tenga en cuenta las indicaciones para el uso de dispositivos de sujeción para niños en el manual de instrucciones de su vehículo.

En caso de que su vehículo no se encuentre en la lista, compruebe antes de la compra si CONCORD AIRFIX se puede montar correctamente en su vehículo/en el asiento deseado.

Tenga en cuenta el manual de instrucciones del fabricante del vehículo así como las indicaciones de advertencia e instalación de este manual de instrucciones del CONCORD AIRFIX.

Una sinopsis actualizada permanentemente la encontrará en [www.concord.de](http://www.concord.de).

### \_ LEYENDA

since	a partir de año constructivo
isofix	Asientos para el uso con el sistema ISOFIX probados en combinación con pie de soporte
check	Comprobar antes de la compra si el vehículo está equipado con enganches ISOFIX
off	El AIRBAG del acompañante debe estar desactivado y el asiento debe retenerse en la posición superior/trasera

## I // INFORMAZIONI GENERALI

CONCORD AIRFIX con sistema ISOFIX è stato omologato per un uso „semi-universale“ e può essere montato sui sedili di determinati veicoli.

Un elenco con una panoramica aggiornata dei veicoli e dei sedili compatibili con CONCORD AIRFIX con sistema ISOFIX in combinazione con piede d'appoggio si trova nell'allegato „CAR FITTING LIST“.

### ATTENZIONE!

Prestare attenzione anche alle avvertenze per l'utilizzo dei sistemi di ritenuta per bambini nel manuale d'uso del veicolo.

Qualora il vostro veicolo non fosse incluso nell'elenco, verificare prima dell'acquisto se il sistema CONCORD AIRFIX può essere correttamente montato sul vostro veicolo / nella posizione desiderata! A tal fine consultare le istruzioni per l'uso del costruttore, e le avvertenze per l'installazione riportate nelle presenti istruzioni d'uso del CONCORD AIRFIX. Su [www.concord.de](http://www.concord.de) è disponibile una panoramica costantemente aggiornata.

### \_ LEGENDA

since	a partire dall'anno di costruzione
isofix	seggolini per auto compatibili con sistema ISOFIX in combinazione con piede d'appoggio
check	Prima di procedere con l'acquisto, accertarsi che il veicolo sia munito di ancoraggi ISOFIX
off	L'AIRBAG del passeggero deve sempre essere disattivato e il sedile deve essere bloccato nella posizione superiore/inferiore

## P // INFORMAÇÕES GERAIS

A CONCORD AIRFIX com o sistema ISOFIX foi aprovada para a utilização „semi-universal“ e é adequada para a montagem em bancos de determinados veículos. Nesta „CAR FITTING LIST“, pode encontrar uma vista geral dos veículos e bancos de veículos que foram testados para a utilização da CONCORD AIRFIX com o sistema ISOFIX em conjunto com o pé de apoio.

### ATENÇÃO!!

Tenha também em atenção as indicações para a utilização de dispositivos de retenção de crianças no manual de instruções do seu veículo.

Se o seu veículo não estiver apresentado na vista geral, verifique, antes da compra, se a CONCORD AIRFIX pode ser montado correctamente no seu veículo / no banco do veículo pretendido! Para isso, tenha em atenção o manual de instruções do fabricante do veículo, assim como as indicações de instalação e de aviso do manual de instruções da CONCORD AIRFIX. Poderá encontrar uma vista geral constantemente actualizada também em [www.concord.de](http://www.concord.de).

### \_ LEGENDA

since	A partir do ano de fabrico
isofix	Assentos testados para a utilização com sistema ISOFIX em ligação com o pé de apoio
check	Verificar, antes da compra, se o veículo está equipado com ancoragens ISOFIX
off	O AIRBAG do passageiro tem de ser desactivado e a cadeira tem de ser bloqueada na posição superior/traseira

## NL // ALGEMENE INFORMATIE

De CONCORD AIRFIX met ISOFIX-systeem werd toegelaten voor het „semi-universele“ gebruik en is geschikt voor de montage op de zitplaatsen van bepaalde voertuigen. In deze „CAR FITTING LIST“ vindt u een overzicht van de voertuigen en de zitplaatsen van voertuigen, die getest zijn voor het gebruik van de CONCORD AIRFIX met ISOFIX-systeem in combinatie met steunvoet.

### OPGELET !!

Neem ook de aanwijzingen voor het gebruik van kinderbeveiligingsmiddelen in de handleiding van uw voertuig in acht.

Mocht uw voertuig niet in de lijst staan, test dan vóór de aanschaf of de CONCORD AIRFIX correct in uw voertuig / op de gewenste voertuigzitting ingebouwd kan worden! Neem hiervoor de handleiding van de voertuigfabrikant alsmede de installatie- en waarschuwingaanwijzingen in de gebruiksaanwijzing van de CONCORD AIRFIX in acht. Een continu geactualiseerd overzicht vindt u ook op [www.concord.de](http://www.concord.de).

### \_ LEGENDA

since	vanaf bouwjaar
isofix	zitplaatsen voor gebruik met ISOFIX-systeem in combinatie met steunpoot getest
check	controleer a.u.b. voor de aanschaf of het voertuig is uitgerust met ISOFIX-verankeringen
off	bijrijder AIRBAG moet gedeactiveerd zijn en de stoel moet in de bovenste / achterste stand staan

## EN // GENERELLE INFORMASJONER

CONCORD AIR med CONCORD ISOFIX-system er godkjent for „semi-universal“ anvendelse og egner seg for montering på setene til bestemte kjøretøy.

I denne „CAR FITTING LIST“ finner du en oversikt over kjøretøy og kjøretøyseter som er utprøvd for bruk av CONCORD AIRFIX med trepunktsbelte eller ISOFIX-system i forbindelse med støttebein.

### OBS!!

Følg også anvisningene for bruk av barnesikringsinnretninger i bruksanvisningen for kjøretøyet ditt.

Hvis kjøretøyet ditt ikke står på denne oversikten, må du sjekke om CONCORD AIRFIX kan monteres korrekt inn i kjøretøyet ditt/på det setet du ønsker, før du kjøper den! Ta for dette også hensyn til bruksanvisningen fra kjøretøyprodusenten, samt til monterings- og advarselshenvisningene i bruksanvisningen for CONCORD AIRFIX.

En til en hver tid oppdatert oversikt finner du også under [www.concord.de](http://www.concord.de).

## \_ TEGNFORKLARING

since	fra årsmodell
isofix	Seter testet for bruk med ISOFIX-system sammen med støttebein
check	Kontroller om kjøretøyet er utstyrt med ISOFIX-forankringer, før du kjøper
off	KOLLISJONSPUTEN for passasjerer foran må være deaktivert, og setet må være i øverste/bakre stilling

## DK // GENERELLE INFORMATIONER

CONCORD AIRFIX med ISOFIX-systemet er godkendt til „semi-universelt“ brug og egner sig til montering på sæder i bestemte biler.

I denne „CAR FITTING LIST“ findes en oversigt over biler og bilsæder, der er testet for brugen af CONCORD AIRFIX med trepunktsele eller ISOFIX-system i forbindelse med støttefod.

### BEMÆRK !!

Følg også vejledningen til brug af børnesikringsystemer i din bils betjeningsvejledning.

Hvis din bil ikke står på listen, undersøg venligst inden købet om CONCORD AIRFIX kan monteres korrekt i din bil /det ønskede bilsæde! Bemærk hertil bilproducentens betjeningsvejledning samt installationsråd- og advarselerne i betjeningsvejledning CONCORD AIRFIX.

En altid opdateret oversigt findes også under [www.concord.de](http://www.concord.de)

## \_ BILLEDFORKLARING

since	fra konstruktionsår
isofix	siddepladser testet til brug med ISOFIX-system i forbindelse med støttefod
check	kontroller inden brug, om bilen er udstyret med ISOFIX-forankringer
off	passager-airbag skal være deaktiveret og sædet skal være låst i øverste / bageste position

## FIN // YLEISIÄ OHJEITA

ISOFIX-järjestelmällä varustettu CONCORD AIRFIX on hyväksytty „semiuniversaalia“ (automallikohtaista) käyttöä varten ja se soveltuu asennettavaksi tiettyjen ajoneuvojen istuimiin.

Tässä „CAR FITTING LISTassa“ on yleiskuva ajoneuvoista ja ajoneuvon istuimista, jotka on testattu ja joissa voidaan käyttää CONCORD AIRFIX-turvaistuinta ISOFIX-järjestelmän ja tukijalan kanssa.

### HUOM!

Noudata myös ajoneuvosi ohjekirjassa olevia ohjeita lasten turvaistuinien käytöstä.

Jos ajoneuvosi ei ole luettelossa, testaa ennen ostoa, voidaanko CONCORD AIRFIX -turvaistuin asentaa ajoneuvoosi / halutulle autonistuimelle oikein!

Noudata auton valmistajan käyttöohjetta sekä CONCORD AIRFIX -turvaistuimen asennus- ja varoitusohjeita.

Jatkuvasti päivitetty yleiskatsaus löytyy osoitteesta [www.concord.de](http://www.concord.de)

## \_ KUVASELOSTE

since	vuosimallista
isofix	istuimet käytettäväksi ISOFIX-järjestelmän kanssa yhdessä tukijalan kanssa
check	Tarkista ennen ostoa, onko ajoneuvossa ISOFIX-kiinnitykset
off	kanssamatkustajan TURVATYNY on kytkettävä pois päältä ja istuin on lukittava ylä-/takasentoon

## GR // ΓΕΝΙΚΕΣ ΠΛΗΡΟΦΟΡΙΕΣ

Το CONCORD AIRFIX με το σύστημα ISOFIX έχει εγκριθεί για την „ημι-γενική“ χρήση και ενδείκνυται για την τοποθέτηση στα καθίσματα συγκεκριμένων οχημάτων.

Στο αυτή τη „CAR FITTING LIST“ θα βρείτε μια επισκόπηση των οχημάτων και καθισμάτων οχημάτων, τα οποία έχουν ελεγχθεί για τη χρήση του CONCORD AIRFIX με το σύστημα ISOFIX σε συνδυασμό με πόδι υποστήριξης.

### ΠΡΟΣΟΧΗ!!

Προσέξτε και τις υποδείξεις για τη χρήση διατάξεων συγκράτησης παιδιών στις οδηγίες του οχήματος σας.

Εάν το όχημα σας δεν αναφέρεται σε αυτή την επισκόπηση, ελέγξτε πριν από την αγορά εάν το CONCORD AIRFIX μπορεί να τοποθετηθεί σωστά στο όχημα σας / στο επιθυμητό κάθισμα! Προσέξτε σχετικά με αυτό τις οδηγίες του κατασκευαστή οχήματος καθώς και τις υποδείξεις εγκατάστασης και τις προειδοποιητικές υποδείξεις του CONCORD AIRFIX. Μπορείτε να βρείτε μια πάντα ενημερωμένη επισκόπηση και στην ιστοσελίδα [www.concord.de](http://www.concord.de).

## \_ ΛΕΖΑΝΤΑ

since	από έτος κατασκευής
isofix	Καθίσματα ελεγμένα για τη χρήση με το σύστημα ISOFIX σε συνδυασμό με πόδι υποστήριξης
check	Πριν από την αγορά ελέγξτε εάν το όχημα είναι εξοπλισμένο με αγκυρώσεις ISOFIX
off	Ο ΑΕΡΟΣΑΚΟΣ οδηγού πρέπει να έχει απενεργοποιηθεί και το κάθισμα να έχει ασφαλιστεί στην επάνω/πίσω θέση



## HU // ÁLTALÁNOS TÁJÉKOZTATÁS

Az ISOFIX-rendszerű CONCORD AIRFIX-et „félíg univerzális” használatra engedélyezték és bizonyos járművek üléseire szerelhető. Ebben a „CAR FITTING LIST-ben azoknak a járműveknek és járműüléseknek a listája található, amelyeknél tesztelték a CONCORD AIRFIX ülés ISOFIX-rendszerrel és támasztólábbal együtt történő használatát.

### FIGYELEM !!

Kérjük, hogy a járműve kezelési utasításában a gyermekbiztonsági ülések használatára vonatkozó tudnivalókat is vegye figyelembe.

Amennyiben az Ön járműve nincs felsorolva az áttekintésben, akkor a vásárlás előtt tesztelje le, hogy a CONCORD AIRFIX az Ön járművébe / a kívánt járműülésre megfelelően beépíthető-e! Ehhez vegye figyelembe a járműgyártó kezelési útmutatóját, valamint a CONRAD AIRFIX kezelési útmutatójában lévő telepítési utasításokat és figyelmeztetéseket. Az áttekintés rendszeresen frissített áttekintését a [www.concord.de](http://www.concord.de) oldalon találhatja meg.

## \_ JELMAGYARÁZAT

since	gyártási évtől
isofix	Azok az ülések, amelyek ISOFIX rendszerrel és támasztólábbal együtt történő használatra le vannak tesztelve
check	A vásárlás előtt kérjük ellenőrizze, hogy a jármű rendelkezik-e ISOFIX rögzítési pontokkal
off	az utasoldali LÉGZSÁKOT ki kell kapcsolni és az ülést a felső / hátsó pozícióban kell rögzíteni

## CZ // VŠEOBECNÉ INFORMACE

Přípravek CONCORD AIRFIX se systémem ISOFIX byl schválen pro „polouniverzální“ použití a hodí se pro montáž na sedadla určitých vozidel.

V příložené brožůře „CAR FITTING LIST“ naleznete přehled vozidel a sedadel vozidel, která jsou pro použití přípravku CONCORD AIRFIX se systémem ISOFIX ve spojení s opěrnou nohou otestována.

### POZOR !!

Prosím respektujte také pokyny pro použití dětského záchytného systému v příručce pro používání Vašeho vozidla.

Pokud by Vaše vozidlo nebylo v přehledu uvedeno, vyzkoušejte prosím před zakoupením, zda lze sedačku CONCORD AIRFIX ve Vašem vozidle / na požadovaném sedadle správně namontovat! K tomu respektujte příručku pro používání vozidla od výrobce, jakož i montážní pokyny a varovná upozornění návodu k obsluze sedačky CONCORD AIRFIX.

Stále aktualizovaný přehled naleznete také na [www.concord.de](http://www.concord.de).

## \_ LEGENDA

since	od roku výroby
isofix	Sedadla, testovaná pro použití se systémem ISOFIX ve spojení s podpěrnou nohou
check	Před zakoupením prosím zkontrolujte, že je vozidlo vybaveno kotvením ISOFIX
off	Musí být deaktivován AIRBAG spolujezdce a sedadlo aretováno v horní / zadní poloze

## SLO // SPLOŠNE INFORMACIJE

Sistem CONCORD AIRFIX s sistemom ISOFIX je dovoljen za „pol-univerzalno“ uporabo in je primeren za montažo na sedeže določenih vozil.

V tej brošuri „CAR FITTING LIST“ je seznam vseh vozil in avtomobilskih sedežev, testiranih za uporabo sedeža CONCORD AIRFIX s sistemom ISOFIX skupaj z oporno nogo.

### POZOR !!

Upoštevajte tudi navodila za uporabo hrbtnih naslonov v navodilih za uporabo vašega vozila.

Če vašega vozila na tem seznamu ni, pred nakupom preizkusite, ali lahko sedež CONCORD AIRFIX pravilno namestite v vaše vozilo/na želeni avtomobilski sedež!

Pri tem upoštevajte navodila za uporabo proizvajalca vozila, navodila za namestitev in varnostna navodila v navodilih za uporabo sedeža CONCORD AIRFIX.

Redno aktualiziran seznam se nahaja na [www.concord.de](http://www.concord.de).

### \_ LEGENDA

since	od leta izdelave
isofix	sedeži testirani za uporabo s sistemom ISOFIX skupaj z oporo za noge
check	pred nakupom preverite, če je vaše vozilo opremljeno s pritrilili ISOFIX
off	deaktivirati morate sovoznikovo ZRAČNO BLAZINO in sedež blokirati v zgornji / zadnji položaj

## SK // VŠEOBECNÉ INFORMÁCIE

CONCORD AIRFIX so systémom ISOFIX bol schválený pre „polouniverzálne“ použitie a je vhodný na montáž na sedadlá určitých vozidiel.

V tomto zozname „CAR FITTING LIST“ nájdete prehľad vozidiel a sedadiel vo vozidlách, ktoré boli testované na použitie CONCORD AIRFIX so systémom ISOFIX spolu s podpernou nohou.

### POZOR!!

Prosím rešpektujte aj upozornenia k používaniu zariadení na zabezpečenie dieťaťa v návode na obsluhu vášho vozidla.

Ak by sa vaše vozidlo nenachádzalo v prehľade, pred kúpou prosím otestujte, či môže byť CONCORD AIRFIX správne namontovaný do vášho vozidla/na želané sedadlo vo vozidle!

Rešpektujte návod na obsluhu od výrobcu vozidla ako aj inštaláčn é a výstražné pokyny návodu na obsluhu CONCORD AIRFIX.

Neustále aktualizovaný prehľad nájdete aj na [www.concord.de](http://www.concord.de).

### \_ LEGENDA

since	od roku výroby
isofix	sedadlá testované pre použitie s ISOFIX systémom
check	pred kúpou prosím skontrolujte, či je vozidlo vybavené ukotvením ISOFIX
off	AIRBAG spolujazdca musí byť deaktivovaný a sedadlo musí byť aretované v hornej/zadnej polohe

## PL // INFORMACJE OGÓLNE

CONCORD AIRFIX z systemem ISOFIX firmy CONCORD został dopuszczony do użytku „pół-universalnego“ i jest odpowiedni do montażu na fotelach określonych pojazdów. W dodatkowej broszurze „CAR FITTING LIST“ znajdują Państwo przegląd pojazdów i ich foteli, które były testowane pod kątem stosowania CONCORD AIRFIX z systemem ISOFIX w połączeniu z podpórką.

### UWAGA!!

Prosimy o przestrzeganie także wskazówek dotyczących stosowania urządzeń chroniących dziecko przed skutkami przyspieszenia ujemnego w instrukcji obsługi pojazdu.

Jeżeli Państwa pojazd nie jest wyszczególniony na liście, przed zakupem należy sprawdzić, czy CONCORD AIRFIX może być prawidłowo zamontowany w Państwa pojeździe / na żądanym fotelu! Należy zwracać przy tym uwagę na instrukcję obsługi producenta pojazdu, jak też wskazówki instalacyjne i ostrzegawcze instrukcji obsługi CONCORD AIRFIX. Stale aktualizowany przegląd można znaleźć także pod adresem [www.concord.de](http://www.concord.de).

### \_ LEGENDA

since	od roku produkcji
isofix	testowane fotele do stosowania ze złącze systemu ISOFIX wraz z podpórką
check	Prosimy sprawdzić przed zakupem, czy pojazd jest wyposażony w zamocowania ISOFIX
off	poduszka powietrzna pasażera obok kierowcy musi być wyłączona, zaś fotel zablokowany w pozycji górnej / tylnej

## TR // GENEL BİLGİLER

ISOFIX sistemli CONCORD AIRFIX çocuk koltuğu „yarı üniversal“ kullanım için onaylanmıştır ve belirli araçların koltuklarına monte etmeye uygundur.

Bu „CAR FITTING LIST“ içinde ISOFIX sistemli CONCORD AIRFIX çocuk koltuğu kullanımına uygun araçların ve araç koltuklarının listesini bulabilirsiniz.

### DİKKAT!

Lütfen aracınızın kullanım kılavuzunda belirtilmiş olan çocuk güvenlik ekipmanlarının kullanımı uyarılarını da dikkate alın.

Aracınız listede yoksa, satın almadan önce CONCORD AIRFIX çocuk koltuğunun aracınıza / istenilen araç koltuğuna doğru monte edilip edilmediğini test edin!

Bununla ilgili araç üreticisinin kullanım kılavuzunu ve CONCORD AIRFIX kullanım kılavuzundaki kurulum talimatlarını ve uyarıları dikkate alın.

[www.concord.de](http://www.concord.de) altında sürekli güncellenen bir liste de bulabilirsiniz.

### \_ İŞARETLERİN AÇIKLAMASI

since	Başlangıç model yılı
isofix	Koltuklar destek ayağıyla ve ISOFIX sistemiyle birlikte kullanım için test edilmiş
check	Satın almadan önce araçta ISOFIX kancalarının olup olmadığını kontrol edin
off	Yolcu HAVA YASTIĞI devre dışı olmalı ve koltuk en üst / arka konumda olmalıdır.

מערכת CONCORD AIRFIX עם מערכת ISOFIX אושרו לשימוש „חצי אוניברסלי“ ומתאימות להרכבה על מושבי כלי רכב מסויימים. בחוברת הנוספת „רשימת תאימות כלי רכב“ ניתן למצוא סקירה של כלי רכב ומושבי רכב שנבחנו לצורך השימוש ב-CONCORD AIRFIX עם מערכת ISOFIX בשילוב עם רגל תמיכה.

## שים לב !!

ציית להוראות לשימוש במתקני בלימה לילדים המצויות בספר ההפעלה של כלי הרכב.

במידה וכלי הרכב שלך אינו מופיע בסקירה, בדוק לפני הרכישה האם CONCORD AIRFIX ניתן להרכבה נכונה בכלי הרכב / על מושב הרכב שלך!  
ציית לספר ההפעלה של יצרן כלי הרכב כמו גם להוראות ההתקנה והבטחון המופיעות בהוראות ההפעלה של CONCORD AIRFIX.

סקירה מעודכנת ניתן למצוא באתר [www.concord.de](http://www.concord.de).

לقد تم ترخيص مقعد CONCORD AIRFIX بنظام ISOFIX للاستخدام „شبه العالمي“ وهو صالح للتركيب على مقاعد سيارات معينة. في هذا الكتيب „قائمة لوازم السيارة“ يمكنك إلقاء نظرة عامة على السيارات ومقاعد السيارات التي تم اختبارها لاستخدام نظام CONCORD AIRFIX المزود بنظام ISOFIX بالارتباط بقاعدة الارتكاز.

## تنبيه!

يرجى الالتزام أيضاً بإرشادات استخدام أنظمة تقييد حركة الأطفال في دليل استخدام سيارتك.

إذا لم تكن سيارتك مدرجة ضمن القائمة التي تتضمن نظرة عامة يرجى التأكد قبل الشراء أن نظام CONCORD AIRFIX يمكن تركيبه في سيارتك/ على المقعد المطلوب في سيارتك بشكل صحيح!  
وعليه يرجى الالتزام بتعليمات دليل الاستخدام الصادر عن الشركة المنتجة للسيارة وكذلك تعليمات التركيب والإرشادات التحذيرية الواردة بدليل استخدام CONCORD AIRFIX.

يمكنك إيجاد نظرة عامة خاضعة للتحديث باستمرار أيضاً على الموقع الإلكتروني [www.concord.de](http://www.concord.de).

## \_ مفتاح الرموز:

الحل בשנת ייצור	since
מושבים שנבחנו לשימוש עם מערכת ISOFIX בשילוב עם רגל תמיכה	isofix
נא לבדוק ברכישה האם כלי הרכב מצויד בעוגני ISOFIX.	check
כרית האוויר של הנוסע ליד הנהג חייבת להיות מנותקת ועל המושב להיות מועבר למצב העליון / האחורי.	off

بدءاً من عام الصنع	since
للاستخدام مع أنظمة ISOFIX بالارتباط بقاعدة تثبيت مختبرة	isofix
الرجاء التأكد قبل الشراء مما إذا كانت السيارة مجهزة بأنظمة تثبيت ISOFIX.	check
يتعين إلغاء تنشيط الوسادة الهوائية للشخص المجاور للسائق وتثبيت المقعد في الوضع العلوي/ الخلفي.	off

## RU // ОБЩИЕ СВЕДЕНИЯ

Детское сиденье CONCORD AIRFIX с системой ISOFIX относится к категории „полууниверсальных“ устройств и подходит для установки на сиденья определённых автомобилей. В буклете „ПЕРЕЧЕНЬ СОВМЕСТИМЫХ АВТОМОБИЛЕЙ“ приведён обзор автомобилей и автомобильных сидений, подходящих для использования CONCORD AIRFIX с системой ISOFIX в сочетании с опорой.

### ВНИМАНИЕ!

Следуйте инструкциям по использованию удерживающего приспособления для детей в руководстве по эксплуатации автомобиля.

Если вашего автомобиля нет в перечне, перед покупкой проверьте, можно ли установить сиденье CONCORD AIRFIX в ваш автомобиль на соответствующее сиденье!

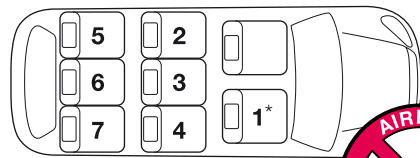
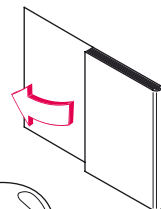
При этом примите во внимание руководство по эксплуатации автомобиля, а также инструкции по монтажу и предупреждения в руководстве CONCORD AIRFIX. Постоянно обновляемый обзор также находится на сайте [www.concord.de](http://www.concord.de).

### \_ ПОЯСНЕНИЯ

since	с года выпуска
isofix	сиденья протестированы для использования с системой ISOFIX в сочетании с опорой
check	просьба перед покупкой проверить, оснащён ли автомобиль креплениями для системы ISOFIX
off	подушка безопасности пассажира должна быть деактивирована, а сиденье должно быть зафиксировано в верхнем / заднем положении

**ECE Gruppen** 0+  
ECE group

**ISOFIX Größenklasse** D  
ISOFIX size category



\* Passenger seat

since

isofix

**ALFA ROMEO**

156 CROSSWAGON		<b>2 4</b>
156 SPORTSWAGON	1997-2005	<b>2 4</b>
159	2005	<b>2 4</b>
159 SW	2005	<b>2 4</b>
GT SPORTCOUPE	2004	<b>2 4</b>
MITO	2008	<b>1 2 4</b> OFF

**AUDI**

A1	09.2010	<b>2 4</b>
A1 SPORTBACK	02.2012	<b>2 4</b>
A2	1999-2005	<b>2 4</b>
A3	1996-2009	<b>2 4</b>
A3	2010	<b>1 2 4</b> CHECK
A3 CABRIO	2008	<b>2 4</b>
A3 SPORTBACK	09.2004	<b>1 2 4</b> OFF
A4	10.2004	<b>2 4</b>
A4	2008	<b>1 2 4</b> OFF
A4 CABRIO	2002	<b>1 2 4</b> OFF
A4 AVANT	1996-2001	<b>2 4</b>

	since	isofix		
A4 AVANT	03.2008	<b>1 2 4</b>	OFF	
A5 (2 D00RS)	2007-11.2011	<b>2 4</b>		
A5 (2 D00RS)	11.2011	<b>1 2 4</b>	CHECK	
A5 CARBIO	03.2009-2011	<b>2 4</b>		
A5 CARBIO	11.2011	<b>1 2 4</b>	OFF	
A5 SPORTBACK	09.2009	<b>1 2 4</b>	OFF	
A6	04.2004	<b>1 2 4</b>	OFF	
A6 ALLROAD QUATTRO	05.2012	<b>1 2 4</b>	OFF	
A6 AVANT	2001	<b>1 2 4</b>	OFF	
A7 SPORTSBACK (4 S)	10.2010	<b>1 2 4</b>	OFF	
A7 SPORTSBACK (5 S)	08.2011	<b>1 2 4</b>		
A8 (4 D00RS)	2005	<b>2 4</b>		
Q3	10.2011	<b>1 2 4</b>	OFF	
Q5	11.2008	<b>1 2 4</b>	OFF	
Q7 (5 D00RS)	03.2006	<b>1 2 4</b>		
		<b>5 7</b>		
RS4 CABRIO (3 D00RS)	01.2006	<b>1 2 4</b>	OFF	
S3 (3 D00RS)	2003	<b>2 4</b>		
S5 CABRIO	2009	<b>2 4</b>		

	since	isofix		
TT (3 D00RS)	10.2006	<b>1</b>	OFF	
TT ROADSTER	2006	<b>1</b>	OFF	
TTS	2006	<b>1</b>	OFF	
<b>BMW</b>				
1 SERIES	2004-2011	<b>1 2 4</b>	OFF	
1 SERIES	09.2011	<b>2 4</b>		
1 SERIES CABRIO	2008	<b>1 2 4</b>	OFF	
1 SERIES COUPE	2007	<b>2 4</b>		
3 SERIES	1998	<b>2 4</b>	CHECK	
3 SERIES CABRIO	2000	<b>2 4</b>		
3 SERIES COUPE	03.2010	<b>1 2 4</b>	OFF	
3 SERIES TOURING	09.2008	<b>1 2 4</b>	OFF	
5 SERIES (5 D00RS)	2004-2010	<b>2 4</b>		
5 SERIES	03.2010	<b>2 4</b>		
5 SERIES GT	10.2009	<b>2 4</b>		
5 SERIES TOURING	2004-02.2010	<b>1 2 4</b>	OFF	
5 SERIES TOURING	06.2010	<b>2 4</b>		
6 SERIES CABRIO	2003	<b>2 4</b>		
6 SERIES COUPE	2003	<b>2 4</b>		

	since	isofix	
6 SERIES GRANCOUPE	06.2012	2 4	
7 SERIES	2005	2 4	
M5	11.2011	2 4	
MINI COOPER	11.2006	2 4	
MINI CLUB MAN	2007	2 4	
MINI 2ND GEN.	2006-07.2010	1 2 4	CHECK
MINI 2ND GEN.	08.2010	2 4	
MINI COUNTRYMAN	09.2010	2 4	
X1	10.2009	2 4	
X3 (5 DOORS)	2004	2 4	
X5 (5 DOORS)	1999-2006	2 4	
X5	2006	2 4	
X6	2008	2 4	

## CADILLAC

CTS	09.2007	2 4	
-----	---------	-----	--

## CHEVROLET (DAEWOO)

AVEO	09.2011	2 4	
AVEO HATCHBACK	09.2011	2 4	

	since	isofix
CRUZE	2009	2 4
CRUZE SW	09.2012	2 4
EPICA	2006	2 4
HHR	2008-2009	2 4
KALOS	06.2002	2 4
LACETTI	2004	2 4
MATIZ	06.2005	2 4
NUBERIA	2004-09.2006	2 4
NUBERIA COMBI	2004-2009	2 4
ORLANDO	03.2011	2 4
SPARK	03.2010	2 4
VOLT	10.2011	2 4

## CHRYSLER

300	2004	2 4
300 C	2008	2 4
DODGE CALIBRE	2006	2 4
DODGE NITRO	2006	2 3 4
DODGE EAM (1500)	2006-2008	2 4
JEEP CHEROKEE	2002	2 4



	since	isofix
JEEP GRAND CH.	2005	2 4
JEEP COMMANDER	2006	2 4
PT CRUISER	2000	2 3 4
SEBRING CABRIO	2007	2 4

## CITROËN

BERLINGO	2008	1 2 4 OFF
BERLINGO MULTI SPACE	2009	1 2 4 OFF
C1 (5 DOORS, 4 SEATER)	07.2005	2 4
C2	2003	2 4
C3 (5 DOORS)	2002	2 4
C3 PICASSO	2009	2 4
C4 (5 DOORS)	2004	2 4
C4 II	10.2010	2 4
C4 GRAND PICASSO	2006	1 2 3 4 OFF
C4 PICASSO	2007	1 2 3 4 OFF
C5	2008-2010	1 2 4 OFF
C5	12.2010	2 4
C8	2003	2 4
		5 7

	since	isofix
C-CROSSER	2007	2 4
DS3	03.2010	2 4
DS4	03.2011	2 4
DS5	03.2012	2 4
NEMO	2007	2 4

## DACIA

DUSTER	04.2010	2 4
LOGAN MCV	2005	2 4
SANDERO	06.2008	2 4

## DAIHATSU

CUORE	09.2007	2 4
MATERIA	03.2006	2 4
SIRION	02.2005	2 4
TERIOS	05.2005	2 4
TREVIS	09.2005	2 4

## FIAT

500 (2007)	10.2007	2 4
500 CC	2009	2 4
BRAVO	2007	2 4

	since	isofix
CROMA (5 DOORS)	03.2005	2 4
CROMA COMBI	2008	2 4
DOBLO II	2010	2 4
FIORINO QUBO	2008	2 4
FREEMONT ****	09.2011	2 4
IDEA (5 DOORS)	2003-2007	2 4
MULTIPLA	2004-2007	2 4
PANDA	2003	2 4
PUNTO 188 (3+5 D)	2003-2007	2 4
PUNTO 199	02.2012	2 4
PUNTO EVO (5 DOORS)	10.2009	2 4
GRANDE PUNTO	2008	2 4
STILO (5 DOORS)	2001-2007	2 4
ULYSSE	2002	2 4
		5 7

## FORD

	since	isofix
C-MAX *	12.2010	2 4
GRAND C-MAX *	12.2010	2 4
FIESTA (3 + 5 DOORS)	10.2008	2 4
FOCUS	2005-2008	2 4
FOCUS (5 DOORS)	02.2008	1 2 4 OFF
FOCUS (4 DOORS)	04.2011	2 4
FOCUS II CABRIO	2004	2 4
FOCUS II COUPE	2004	2 4
FOCUS TURNIER	05.2011	2 4
GALAXY *	05.2010	2 3 4
KA	02.2009	2 4
MAVERICK	2000-2007	2 4
MONDEO	2000	2 4 CHECK
MONDEO TURNIER	11.2010	2 4
S-MAX *	04.2010	2 3 4
TOURNEO CONNECT	2003	2 4

\*\*\*\* SEAT 2 AND 4 ONLY ALLOWED WITH CAR SEAT IN MOST FRONT POSITION!!

\* ONLY WITH ADDITIONAL FILLING MATERIAL IN STORAGE COMPARTMENT!

since isofix

## HONDA

ACCORD (5 DOORS)	2003	2 4
ACCORD	2008	2 4
ACCORD TOURER	2002-2008	2 4
CITY (4 DOORS)	2009	2 4
CIVIC	2006	2 4
CIVIC 9	02.2012	2 4
CR-V	2001	2 4
CR-V	2006	2 4
FR-V (6 SEATS)	2004	1 2 4 OFF
INSIGHT	2009	2 4
JAZZ	04.2011	2 4

## HYUNDAI

ALTO VII	2009	2 4
GETZ	06.2002-2008	2 4
H1 TRAVEL	2008	2 4
i10	2008	2 4 CHECK
i20	2009	2 4
i30	07.2007	2 4

since isofix

i40	10.2011	2 4
iX20	11.2010	2 4
iX35	03.2010	2 4
iX55	2009	2 4
MATRIX	2002	2 4
SANTA FE	2006	2 4
SONATA, i40	2008	2 4
TUCSON	2001	2 4

## JAGUAR

S-TYPE	2000	2 4
X-TYPE	2001	2 4 CHECK
XJ-TYPE	2003	2 4

## JEEP

GRAND CHEROKEE	12.2010	2 4
WRANGLER UNLIMITED	11.2011	2 4

## KIA

CARENS	2006	2 4
CARNIVAL, SEDONA	2004	2 4

	since	isofix
CARNIVAL	2006	2 4 5 7
CEED	06.2005	2 4
PRO CEED	01.2011	2 4
CEED SW	2007	2 4
OPIRUS	2006	2 4
PICANTO	2004	2 4
PICANTO (3 DOORS)	10.2011	2 4
RIO	2005	2 4
SORENTO	2003	2 4
SOUL	02.2009	2 4
SPORTAGE	09.2004	2 4
VENGA	01.2010	2 4
<b>LANCIA</b>		
FLAVIA CABRIO	06.2012	2 4
DELTA	2008	2 4
MUSA	2007	2 4
THEMA	11.2011	2 4
VOYAGER	11.2011	6

	since	isofix
YPSILON	2007	2 4
<b>LANDROVER</b>		
DISCOVERY	2004	2 4
FREELANDER 2	2007	2 4
RANGE ROVER	2002	2 4
RANGE ROVER SPORT	2005	2 4
RANGE ROVER EVOQUE	09.2011	2 4
<b>LEXUS</b>		
CT 200H	03.2011	2 4
GS300/430, LS 400H	2005	2 4
GS450H HL10	06.2012	2 4
IS220D, IS250	2005	2 4
IS	11.2010	2 4
LS 460	2007	2 4
RX300, RX400H	2003	2 4
RX 400H	2006	2 4
<b>MASERATI</b>		
GRAN TURISMO	2008	2 4
QUADROPORTE	2007	2 4

since isofix

## MAZDA

2	10.2007	2 4	
3	2003	2 4	
323F	2001	2 4	
3 BL	04.2009	2 4	
5	2008	2 4	
6	2005	2 4	CHECK
6 SPORT KOMBI	2002-04.2008	2 4	
CX5	04.2012	2 4	
CX7	2007	2 4	
MX5 (TYP NB)	1998-2005	1	OFF
PREMACY	1999-2005	2 4	
RX8	2003	2 4	

## MERCEDES

CLASS A	10.2004	2 4	CHECK
CLASS B	06.2008	2 4	
CLASS C	2000	2 4	
CL	07.2010	2 4	
C MODEL T	12.2007	2 4	

since isofix

CLC 180	2008	2 4	
CLS	2008	2 4	
CLASS E	2003	2 4	
E CABRIO	03.2010	2 4	
E COUPE	2009	2 4	
E MODEL T	11.2009	2 4	
G	2008	2 4	
GL	2007	2 4	
GLK	2008	2 4	
ML	1997	2 4	
R	2005	2 4	
VANEO	2001-2005	2 3 4	
VIANO *****	10.2010	2 4	
		5 6	
VITO	2006	2 3	
		5 6	

\*\*\*\*\* THE CAR SEAT NEEDS TO BE ORIENTED FORWARD FACING

since isofix

## MITSUBISHI

COLT (3 DOORS)	2004-2008	2	4
COLT (5 DOORS)	02.2005	2	4
I-MIEV	01.2011	2	4
LANCER SALOON	02.2005	2	4
LANCER	2007-2011	2	4
L200	2006	2	4
GRANDIS	04.2004	2	4
OUTLANDER	2006	2	4
PAJERO V80	02.2007		4

## NISSAN

ALMERA	01.2001	2	4
CUBE	2008	2	4
JUKE	10.2010	2	4
MAXIMA	2000-2004	2	4
MICRA	1993	2	4
MICRA (K13)	11.2010	2	4
MICRA CC	2005	1	OFF
MURANO	2008	2	4

since isofix

NAVARA	04.2010	2	4
NOTE	2004	2	4
PATHFINDER	2007	2	4
PIXO	2009	2	4
PRIMERA	1996-2002	2	4
QASHQAI	02.2007	2	4
QASHQAI+2	10.2008	2	4
TILDA	2004	2	4
X-TRAIL	2001	2	4

## OPEL

AGILA B	2008	2	4
AMPERA	11.2011	2	4
ANTARA	2006	2	4
ASTRA (OPC, 3 DOORS)	03.2004	2	4
ASTRA (5 DOORS)	03.2004	2	4
ASTRA H CARAVAN	2007-2010	2	4
ASTRA J	12.2009	2	4
ASTRA J GTC	01.2012	2	4
ASTRA J SPORTTOURER	11.2010	2	4

	since	isofix		since	isofix
COMBO C	2001	2 4	206 SW	2002	2 4
CORSA C	2000-2006	2 4	207 (2 D00RS)	2006	2 4
CORSA (3 + 5 D00RS)	09.2006	2 4	207 (3 + 5 D00RS)	2006	2 4
CORSA D (0PC)	2006	2 4	207 CC	04.2007	1 OFF
CORSA D	10.2006	2 4	207 SW	05.2006	2 4
INSIGNIA	2008	2 4	208	04.2012	2 4
INSIGNIA ST	03.2009	2 4	307	2001	2 4
MERIVA A	05.03-05.2010	1 2 4	307 CC	2003-2007	2 4
MERIVA B	2010	2 4	307 SW	2002	2 4
SIGNUM	2003	2 4	307 SW (5 D00RS)	2007	2 4
VECTRA (4 D00RS)	02.2002	2 4			5 7
VECTRA C (5 D00RS)	2003	2 4	308	2007	1 2 4 OFF
ZAFIRA (5 D00RS)	1999-2004	2 4	308 CC	2009	2 4
ZAFIRA B	07.2005	2 4	308 SW	2008-2011	2 4
ZAFIRA C TOURER	01.2012	2 4	308 SW	05.2011	2 4
<b>PEUGEOT</b>					5 7
107 (2 D00RS)	2005	2 4	3008 CROSSOVER	2009	2 4
206	1998	2 4	406	04.2000	2 4
206 CC	2000-2007	1 OFF	407 + SW	2004	2 4

	since	isofix	
4007	2007	2 4	
4008	06.2012	2 4	
508 + SW	03.2011	2 4	
508 RXH SW	02.2012	2 4	
5008	09.2009	3	
607	04.2000	2 4	
807	2002	2 4	
		5 7	
PARTNER (5 DOORS)	1996	2 3 4	
PARTNER TEPEE	2008	1 2 4	OFF

## PONTIAC

GRAND AM (4 DOORS)	1998-2004	2 4	
--------------------	-----------	-----	--

## PORSCHE

CAYENNE	2007	1 2 4	OFF
PANAMERA	2009	2 4	

## RENAULT

CLIO	1998-2005	2 4	
CLIO (4 DOORS)	2005	2 4	
CLIO III (3 DOORS)	2008	1 2 4	OFF

	since	isofix	
CLIO GRANDTOUR	2008	2 4	
ESPACE	2003-2010	2 3 4	
ESPACE	12.2010	2 3 4	
		5 7	
GRANDE ESPACE	2002-2008	2 3 4	
		5 7	
FLUENCE	08.2010	2 4	
KANGOO	2008	1 2 4	OFF
KANGOO BE TOP	2009	2 4	
LAGUNA	2001	2 4	
LAGUNA III	11.2010	2 4	
LAGUNA III GRANDTOUR	11.2010	2 4	
MEGANE II	2002-2008	1 2 4	OFF
MEGANE III	2008	2 4	
MEGANE III GRANDTOUR	06.2009	2 4	
MEGANE CC	06.2010	2 4	
MODUS	2008	2 4	
GRANDE MODUS	2008	2 4	
SCENIC	2003-2008	1	OFF



	since	isofix	
SCENIC	2009	<b>1 2 3 4</b>	OFF
GRAND SCENIC	2009	<b>3</b>	
TWINGO I	2003-2007	<b>1 2 4</b>	OFF
TWINGO II	09.2007-2011	<b>1 2 4</b>	OFF
TWINGO II	01.2012	<b>1 4</b>	OFF
VEL SATIS	2002	<b>2 4</b>	
VEL SATIS (5 DOORS)	04.2005	<b>2 4</b>	

## SAAB

9-3	2000	<b>2 4</b>	
9-5		<b>2 4</b>	CHECK

## SEAT

ALTEA FR, FREETRACK	2004	<b>2 4</b>	
ALTEA XL	2006	<b>2 4</b>	
ALHAMBRA	2001-2010	<b>2 3 4</b>	
		<b>5 7</b>	
ALHAMBRA **	10.2010	<b>2 3 4</b>	
		<b>5 7</b>	
EXEO	2009	<b>1 2 4</b>	OFF

\*\* ONLY WITH AN ADDITIONAL FILLING MATERIAL IN THE STORAGE COMPARTMENT! (SEAT PART NO.7NO 863 495)

	since	isofix
EXEO ST	12.2011	<b>2 4</b>
IBIZA	2002	<b>2 4</b>
IBIZA 6J	06.2008	<b>2 4</b>
LEON	1999	<b>2 4</b>
MII	04.2012	<b>2 4</b>
TOLEDO	1999	<b>2 4</b>

## SKODA

CITIGO	06.2012	<b>2 4</b>	
FABIA	1999-12.2006	<b>2 4</b>	
FABIA II	11.2007	<b>2 4</b>	
FABIA II COMBI	09.2010	<b>2 4</b>	
OCTAVIA	2000	<b>2 4</b>	
OCTAVIA II	2004-08.2011	<b>2 4</b>	
OCTAVIA II	08.2011	<b>1 2 4</b>	OFF
OKTAVIA II ESTATE	2004	<b>2 4</b>	
ROOMSTER	2006	<b>2 4</b>	
SUPERB I	2006-2008	<b>2 4</b>	
SUPERB II	2008	<b>2 4</b>	
YETI	2009-09.2011	<b>2 4</b>	

	since	isofix		
YETI	09.2011	1 2 4	OFF	

## SMART

FOURFOUR	2004-2006	2 4		
FORTWO II	03.2007	1	OFF	

## SUBARU

FORESTER III	2008	2 4		
IMPREZA	2005	2 4		
LEGACY OUTBACK	06.2002	2 4		
LEGACY	2007	2 4		
OUTBACK	2007	2 4		
TREZIA	06.2011	2 4		
TRIBECCA	2006	2 4		

## SUZUKI

GRAND VITARA	2002	2 4		
IGNIS	2001	2 4		
KIZASHI	09.2010	2 4		
LIANA	2004-2007	2 4		
SWIFT	2005	2 4		
SPLASH	2007	2 4		

	since	isofix		
SX 4	2006	2 4		

## TOYOTA

AURIS (5 D00RS)	2007-2010	2 4		
AURIS / AURIS HYBRID	09.2010	2 4		
AVENSIS (5 D00RS)	01.2003	2 4		
AVENSIS	2009	2 4		
AVENSIS VERSO	05.2001	2 4		
AVENSIS COMBI	10.2011	2 4		
AYGO (5 D00RS)	07.2005	2 4		
COROLLA COMBI	2000	2 4		
COROLLA (5 D00RS)	01.2002	2 4		
COROLLA VERSO	04.2004	2 4		
IQ	2009	2 4		
LAND CRUISER	2002	2 4		
PREVIA	2000	2 4		
PRIUS	10.2003	2 4		
PRIUS+	06.2012	2 4		
PRIUS 3	01.2009	2 4		
RAV 4 (5 D00RS)	03.2006	2 4		

	since	isofix
URBAN CRUISER	2009	4
VERSO S	03.2011	2 4
YARIS	1999-2005	2 4
YARIS 2nd GEN.	2006-2011	2 4
YARIS 3rd GEN.	10.2011	2 4

## VOLVO

C 30	2006	2 4
C 70	2005	2 4
CX 70	2007	2 4
S 40	2003-2007	2 4
S 60	03.2010	2 4
S 80	2002	2 4
S 80 (TYP AS)	2009	2 4
V 40	2004	2 4
V 50	2004	2 4
V 60	2010	2 4
V 70	2000	2 4
V 70 COMBI	2000	2 4
XC 60	2008	2 4

	since	isofix
XC 70	2000	2 4
XC 90 (5+7 SEATS)	2002	2 4
XC 90 (7 SEATS)	12.2011	2 4
<b>VW</b>		
BEETLE	11.2011	2 4
BORA	1999-2005	2 4
CADDY ***	09.2010	2 4
CADDY LIFE	2004	2 4
CC	01.2012	2 4
EOS	2006-2010	2 4
EOS	10.2010	1 OFF
FOX	04.2005	2 4
GOLF IV	09.1997-2003	2 4
GOLF IV VARIANT	1999-2006	2 4
GOLF V (3+5 DOORS)	09.2003	2 4
GOLF V (R32)	09.2005	2 4
GOLD V PLUS	2006	2 4
GOLF V GTI (5 DOORS)	2006	2 4

\*\*\* ONLY WITH AN ADDITIONAL FILLING MATERIAL IN THE STORAGE COMPARTMENT OFFERED BY VW (PART. NO.000.019.720)

	since	isofix		since	isofix
GOLF V VARIANT	2007	2 4	POLO V	03.2009	2 4
GOLF VI	08.2008	2 4	CROSS POLO	2006	2 4
GOLF VI CABRIO	06.2011	2 4	CROSS POLO V	04.2010	2 4
GOLF VI PLUS	2009	2 4	SCIROCCO III	08.2008	2 4
GOLF VI R	11.2009	2 4	SHARAN	1998	2 3 4
GOLF VI VARIANT	05.2009	2 4	SHARAN II ***	09.2010	2 3 4
JETTA V	2005	2 4			5 7
JETTA VI	2011	2 4	TIGUAN	11.2007	2 4
NEW BEATLE	1998	2 4	TOUAREG	2007-2010	1 2 4 OFF
NEW BEATLLE CABRIO	2002	2 4	TOUAREG	04.2010	2 4
PASSAT	1998	2 4	TOURAN ***	02.2003	2 4
PASSAT CC	2008	2 4	UP (3 D00RS)	12.2011	2 4
PASSAT VARIANT	08.2005	2 4	UP (5 D00RS)	05.2012	2 4
PASSAT B7 VARIANT	11.2010	2 4			
PASSAT B7 ALLTRACK	02.2012	2 4			
PHAETON	2002	2 4			
POLO III VARIANT	1999-2001	2 4			
POLO IV	10.2001-2005	2 4			
POLO (3+5 DOORS)	2005	2 4			

\*\*\* ONLY WITH AN ADDITIONAL FILLING MATERIAL IN THE STORAGE COMPARTMENT OFFERED BY VW (PART. NO.000.019.720)

last updated 03.2013

Concord GmbH  
Industriestraße 25  
95346 Stadtsteinach  
Germany

Phone +49 (0)9225.9550-0  
Fax +49 (0)9225.9550-55  
info@concord.de

[www.concord.de](http://www.concord.de)



AIB-CFL 02/0313