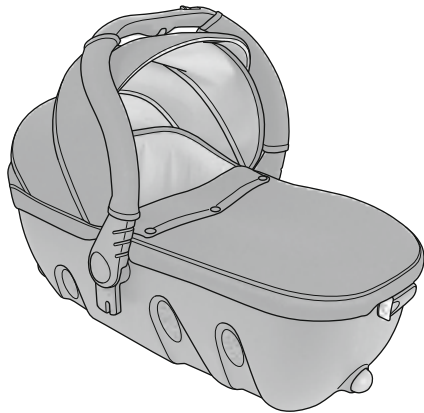


CONCORD SLEEPER 2.0



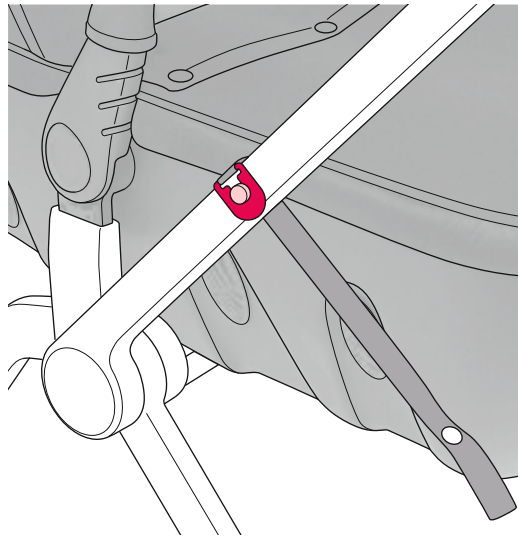
ΕΛΛΗΝΙΚΑ	01
MAGYAR	19
ČESKY	37
SLOVENSKO	55
SLOVENSKY	73
POLSKI	91
TÜRKÇE	109
עברית	127
العربية	145
РУССКИЙ	163

Kindergewicht - 10 kg
child's weight

ECE Gruppen 0
ECE group

Norm ECE R44 04
standard ECE R44 04
norme ECE R44 04
norma ECE R44 04
szabvány ECE R44 04





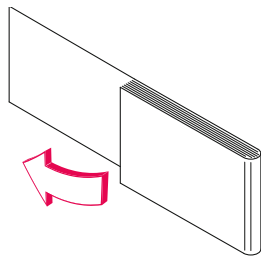
CONCORD **AVENUE**
 CONCORD **CAMINO**
 CONCORD **NEO**
 CONCORD **WANDERER**



_ POLSKI

WYKAZ CZĘŚCI SKŁADOWYCH	92
INSTRUKCJA OBSŁUGI	94
UWAGA	94
ZALECENIA	96
POZNAJ BLIŻEJ SWOJĄ GONDOLĘ CONCORD SLEEPER	96
MONTAŻ W SAMOCHODZIE // WYGODA I BEZPIECZEŃSTWO DZIECKA // WYGODA DLA RODZICÓW	
REGULACJA WSTĘPNA	98
REGULACJA POZYCJI PAŁĄKA // REGULACJA NACHYLENIA OPARCIA // KANAŁY WENTYLACYJNE	
WYBÓR MIEJSCA MONTAŻU FOTELIKA BEZPIECZEŃSTWA	100
MONTAŻ GONDOLI W SAMOCHODZIE	101
WKŁADANIE DZIECKA DO GONDOLI BEZPIECZEŃSTWA	104
STOSOWANIE GONDOLI CONCORD SLEEPER NA WÓZKU	106
KONSERWACJA	107
GWARANCJA	108

_ WYKAZ CZĘŚCI SKŁADOWYCH



- 01 PAŁĄK DO PRZENOSZENIA
- 02 PRZYCISK DO USTAWIANIA POZYCJI UCHWYTU GONDOLI
- 03 PRZYCISK PRO-FIX PAŁĄKA
- 04 3-PUNKTOWY PAS BEZPIECZEŃSTWA
- 05 WBUDOWANY KARABINEK
- 06 ZŁĄCZE PRO-FIX
- 08 DOLNE KANAŁY WENTYLACYJNE
- 09 PRZYCISK WENTYLACJI DOLNEJ
- 10 PRZYCISK ZWALNIAJĄCY PAS NAPINAJĄCY
- 11 PAS NAPINAJĄCY
- 12 KIESZEŃ NA INSTRUKCJĘ OBSŁUGI
- 13 ZABEZPIECZENIE PRZED NIEPRAWIDŁOWĄ INSTALACJĄ
- 14 OPARCIE
- 15 MATERACYK Z GĘSTEJ PIANKI
- 16 PRZYCISK REGULACJI NACHYLENIA OPARCIA

- Nowy CONCORD SLEEPER CONCORD jest gondolą-fotelikiem bezpieczeństwa dla dzieci od urodzenia do maksymalnej wagi 10 kg.
- CONCORD SLEEPER pomyślnie przeszedł wymagające testy bezpieczeństwa zgodnie z Dyrektywą Europejską ECE 44/04 dla grup 0 i0+.
- CONCORD SLEEPER może być mocowany na większości siedzeń samochodowych. Jeżeli producent danego pojazdu deklaruje, że siedzenia zostały przystosowane do instalacji fotelików typu "uniwersalnego", można mieć pewność, że są one w pełni kompatybilne.
- Istnieje także możliwość mocowania fotelik MCONCORD SLEEPER na dowolnym podwoziu marki CONCORD wyposażonym w system PRO-FIX

- Przed pierwszym użyciem fotelika CONCORD SLEEPER konieczne jest uważne zapoznanie się z niniejszą instrukcją obsługi. Ważne jest, aby osoby, które kiedykolwiek będą używały fotelik, również zapoznały się ze sposobem jego prawidłowego mocowania i użycia. Stwierdzono, że duży procent użytkowników fotelików samochodowych nie mocuje ich prawidłowo. Właściwe zrozumienie instrukcji obsługi oraz stosowanie się do niej jest tak samo ważne dla zapewnienia bezpieczeństwa, jak sam fotelik.

_ ZALECENIA OGÓLNE

Aby zagwarantować bezpieczeństwo, a także zapewnić komfort jazdy i odpowiednie przypięcie dziecka, należy przestrzegać następujących zaleceń:

- Gondolę-fotelik bezpieczeństwa CONCORD SLEEPER można zainstalować na tylnym siedzeniu samochodu. Zaleca się tak zamontować fotelik, aby głowa dziecka znajdowała się zawsze po środku siedzenia, nigdy po stronie drzwi.
- Jeżeli fotelik CONCORD SLEEPER został poddany gwałtownym naprężeniom np. w czasie wypadku, firma CONCORD zaleca zastąpienie go nowym
- Należy sprawdzić, czy wszystkie pasy bezpieczeństwa znajdują się we właściwej pozycji i czy zostały odpowiednio dopasowane do fotelika CONCORD SLEEPER. Należy zwrócić uwagę, aby żaden pas nie był skręcony. Dziecko powinno zostać poinstruowane o kategoriycznym zakazie manipulowania przy pasach i ich zaczepach.

UWAGA

- Nie należy nigdy pozostawiać dziecka samego.
- Dziecko powinno być zawsze prawidłowo zapięte za pomocą szelek bezpieczeństwa.
- Dla prawidłowego rozwoju dziecka, zaleca się układać je w pozycji leżącej (dzieci do 10 kg).
- Wszelkie modyfikacje lub przeróbki urządzenia dokonane bez uprzedniej zgody firmy CONCORD,S.A. mogą negatywnie wpływać na bezpieczeństwo systemu przypięcia dziecka.
- Nieprzestrzeganie zaleceń dotyczących prawidłowego przypięcia dziecka może stanowić potencjalne zagrożenie dla jego bezpieczeństwa.
- Niniejszy fotelik nie może być użytkowany bez tapicerki ani też z zastosowaniem tapicerki, która nie jest oryginalna, stanowi ona bowiem integralną część systemu bezpieczeństwa.
- Sprawdzić czy fotelik został prawidłowo przymocowany.

- Upewnić się, czy pas bezpieczeństwa nie został przytrzaśnięty przez drzwi samochodu lub między składanymi siedzeniami.
- Fotelik może być używany wyłącznie w samochodach dysponujących automatycznymi trzypunktowymi pasami bezpieczeństwa spełniającymi wymagania normy ECE-16 lub równoważnej.
- NIE należy stosować fotelika w pojazdach z pasami dwupunktowymi.
- Ponieważ nie wszystkie systemy bezpieczeństwa są identyczne, wskazanym jest upewnienie się, czy pojazd w którym zamierzamy zainstalować fotelik CONCORD SLEEPER nadaje się do tego celu.
- Niezwykle istotną sprawą jest niekorzystanie z fotelików kupionych z drugiej ręki. Należy przy tym pamiętać, że firma CONCORD gwarantuje pełne bezpieczeństwo tylko i wyłącznie w odniesieniu do produktów stosowanych przez pierwotnego nabywcę.
- Dziecka nigdy nie należy pozostawiać samego.

- Foteliki samochodowe stosowane łącznie ze stelażem nie zastępują kołyski ani łóżeczka dla dziecka. Jeżeli dziecko potrzebuje snu, należy położyć je w odpowiedniej gondoli montowanej do wózka, kołysce lub łóżeczku.

OSTRZEŻENIE

- Nie dodawać materacyka grubszego niż 20 mm.

– WSKAZÓWKI

- Niniejszą instrukcję obsługi należy zachować do późniejszego wglądu. Należy ją przechowywać w kieszeni umieszczonej w podstawie fotelika.
- Fotelik CONCORD SLEEPER, nawet kiedy nie jest używany, powinien być zawsze odpowiednio przymocowany za pomocą pasów bezpieczeństwa, bowiem w razie zaistnienia wypadku może stanowić zagrożenie dla pasażerów.
- Należy pamiętać, że używanie fotelika CONCORD SLEEPER w samochodach wyposażonych w przednią poduszkę powietrzną dozwolone jest wyłącznie pod warunkiem, że istnieje możliwość jej demontażu lub wyłączenia. W razie wątpliwości, użytkownik powinien skontaktować się w tej sprawie z producentem lub sprzedawcą pojazdu.

– SZCZEGÓŁOWY OPIS FOTELIKA SAMOCHODOWEGO CONCORD SLEEPER

Państwa fotelik samochodowy CONCORD SLEEPER został zaprojektowany z uwzględnieniem najnowszych osiągnięć w dziedzinie bezpieczeństwa oraz przetestowany w możliwie najtrudniejszych warunkach użytkowania.

Fotelik charakteryzuje się następującymi cechami:

Montaż w samochodzie:

- System mocowań wbudowany w korpus fotelika. Sprawia, że w porównaniu z niezależnymi karabinkami, instalacja jest o wiele prostsza.
- Wzmocniona struktura typu "plaster miodu". Polepsza wytrzymałość całego zespołu, sprawiając, że pomyślnie przechodzi on przez nawet najsurowsze testy bezpieczeństwa.

- Zabezpieczenie przed nieprawidłową instalacją. Zapobiega nieprawidłowemu montażowi fotelika CONCORD SLEEPER w samochodzie, kiedy oparcie jest złożone.
- Podniesione zaczepy kotwiące. Zapobiegają obracaniu się fotelika w przypadku zderzenia.

Wygoda i bezpieczeństwo dziecka:

- Materacyk z gęstej gąbki.
- Zintegrowane 3-punktowe pasy bezpieczeństwa oraz powierzchnia przytrzymująca, która lepiej rozprasza obciążenia w razie wypadku.
- Korpus z systemem wentylacyjnym, poprawiającym oddychalność materiału. Zawiera specjalną membranę tzw. wiatrówkę, która zapewnia dziecku ciepło w zimie i umożliwia oddychanie ciała oraz mniejsze pocenie się latem.

- Materiał pochłaniający uderzenia na całej powierzchni będącej w kontakcie z dzieckiem.
- Oparcie z automatyczną regulacją nachylenia.

Wygoda dla rodziców:

- Mocowania Pro-Fix kompatybilne z wszystkimi podwoziami CONCORD
- Pałak do przenoszenia.
- Ściągana tapicerka.

_ CZYNNOŚCI WSTĘPNE

Regulacja pozycji pałąka

Pałąk do przenoszenia (01) można ustawić w 2 pozycjach. Każda z tych pozycji ma swoją funkcję:

Pozycja 1: Budka złożona.

Pozycja 2: Pozycja do przenoszenia. Pozycja do montażu i ściągania budki z podwozia CONCORD oraz do przenoszenia i stosowania w samochodzie.

Aby zmienić pozycję, należy przycisnąć podwójną blokadę i zaraz po tym dźwignię (02) znajdującą się na rączce, po czym ustawić pałąk (01) w wybranej pozycji.



Regulacja nachylenia oparcia

Nachylenie oparcia (14) nowej gondoli-fotelika CONCORD SLEEPER jest regulowane automatycznie poprzez naciśnięcie przycisku regulacji (16).

Mamy do dyspozycji dwie pozycje oparcia:

Pozycja 1 - AUTO: oparcie w pozycji najbardziej opuszczonej, umożliwiającej ułożenie dziecka zawsze w pozycji leżącej podczas jazdy.

Pozycja 2 - SPACER: oparcie można podnieść do 20° podczas jazdy wózkem CONCORD lub stosowania poza samochodem.



Kanały wentylacyjne

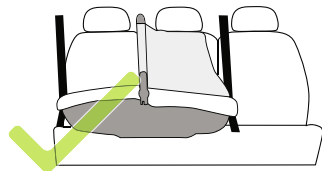
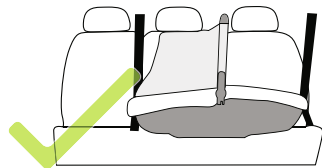
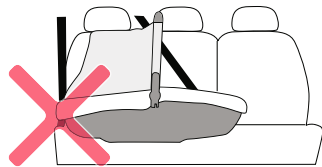
Naciskając przycisk (09) znajdujący się w dolnej części okolicy główki dziecka, mamy do dyspozycji dwa dodatkowe kanały wentylacyjne przewidziane na najgorętsze dni roku.



_ WYBÓR MIEJSCA MONTAŻU FOTELIKA BEZPIECZEŃSTWA

Prawidłowe umiejscowienie fotelika bezpieczeństwa w samochodzie może zredukować ryzyko obrażeń dziecka w razie wypadku.

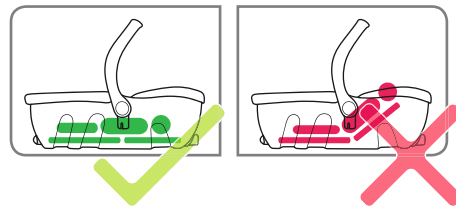
Gondolę-fotelik bezpieczeństwa należy zamontować poprzecznie na tylnych siedzeniach samochodu. CONCORD SLEEPER zajmuje dwa siedzenia: można go zainstalować na siedzeniach bocznym i środkowym (w tym przypadku z boku może siedzieć osoba dorosła), lub zupełnie pośrodku. W razie montażu CONCORD SLEEPER na siedzeniach bocznym i środkowym, należy pamiętać o tym, że główka dziecka powinna znajdować się jak najdalej od drzwi.



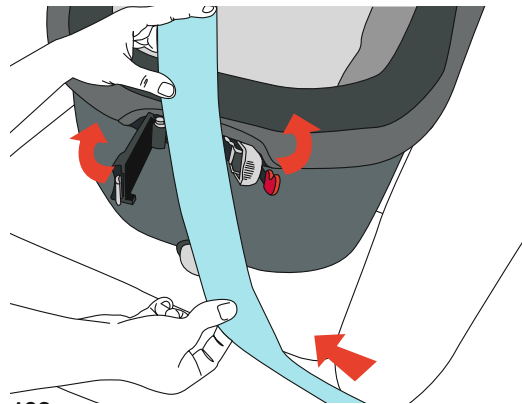
_ MONTAŻ FOTELIKA W SAMOCHODZIE

Na tylnych siedzeniach mocujemy fotelik CONCORD SLEEPER bokiem do kierunku jazdy. Przed podjęciem decyzji o jego usytuowaniu powinniśmy się zapoznać z rozdziałem "Wybór pozycji mocowania fotelika samochodowego".

Jeżeli oparcie nie zostało całkowicie opuszczone, blokada zabezpieczająca przed nieprawidłowym montażem (13) nie pozwoli wprowadzić pasa do zaczepu.

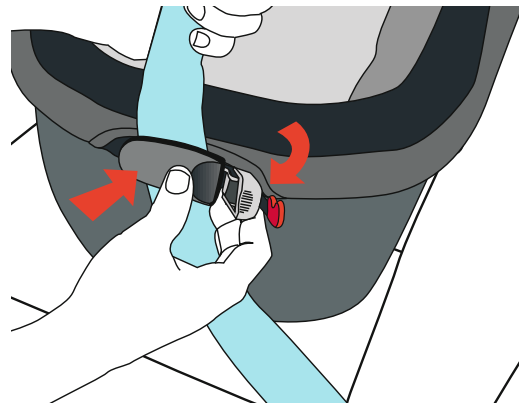


Aby otworzyć zamek karabinka (05), należy najpierw zwolnić blokadę poprzez obrócenie czerwonego przycisku.

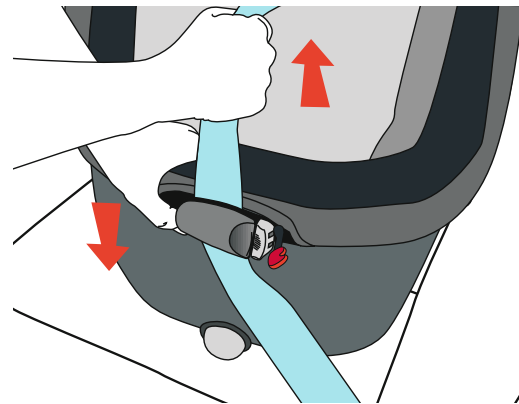


102

Włożyć pas pojazdu pomiędzy mechanizm przytrzymujący, gondolę a zamek karabinka (05).



Docisnąć gondolę i równocześnie napiąć pas.



Aby wyjąć gondolę CONCORD SLEEPER z pojazdu, należy wykonać powyższe czynności w odwrotnej kolejności: zwolnić blokadę obracając czerwony przycisk, otworzyć aluminiowy zamek i wyjąć pas bezpieczeństwa.

103

_ PRZYPIĘCIE DZIECKA W FOTELIKU

Odpiąć klamrę.

Poluzować szelki, pociągając za paski naramienne przy jednocześnie wciśniętym przycisku napinacza (10).



104

Umieścić dziecko w gondoli-foteliku bezpieczeństwa w taki sposób, aby leżało one na dnie gondoli z całkowicie wyprostowanymi plecami.
Połączyć górne końcówki klamer.



Wsunąć górne elementy klamry w środkowy zatrzask i docisnąć aż usłyszymy dźwięk blokady.



Naprężyć szelki naramienne i naciągnąć pasek napinacza (11).



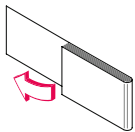
105

_ STOSOWANIE GONDOLI CONCORD SLEEPER NA WÓZKU

Istnieje możliwość zamontowania fotelika CONCORD SLEEPER na dowolnym podwoziu marki CONCORD wyposażonym w system PRO-FIX.

Aby zamocować fotelik na podwoziu wózka należy wprowadzić elementy mocujące w gniazda zatrzasków i docisnąć aż usłyszymy dźwięk blokady.

Demontaż CONCORD SLEEPER ze stelaża wózka odbywa się poprzez wciśnięcie umieszczonego na ręczce fotelika przycisku i pociągnięcie jej ku górze



106



_ KONSERWACJA

Należy chronić fotelik przed długotrwałym działaniem promieni słonecznych. W okresie jego nieużywania zaleca się przykrycie go lub przechowywanie w bagażniku.

Wszystkie plastikowe części myjemy letnią wodą z mydłem, a następnie dokładnie wycieramy każdy element do sucha. Istnieje możliwość zdjęcia i wyprania tapicerki. W tym celu należy wykonać następujące czynności:

Aby ściągnąć tapicerkę w celu jej wyprania, należy postępować w następujący sposób:

- Wyciągnij gumkę przechodzącą pod jednym z zaczepów na pasy samochodowe; z drugiego zaczepu wyciągnij klamry.
- Ściągnij również plastikowe wypustki znajdujące się po bokach gondoli.
- Ściągnij tapicerkę z obwodu gondoli CONCORD SLEEPER.

- Otwórz klamrę szelek fotelika i przeprowadź ją przez otwór w tapicerce materacyka.
- Ściągnij tapicerkę z oparcia i przeprowadź pasy barkowe przez otwory.
- Pociągnij za materacyk i ściągnij tapicerkę otwierając ją w części środkowej.

Prać w rękach w temperaturze nie przekraczającej 30°C.



Aby ponownie założyć tapicerkę należy wykonać powyżej opisane czynności w odwrotnej kolejności.

107

_ GWARANCJA

Okres gwarancji rozpoczyna się w chwili nabycia towaru. Jego długość odpowiada ustawowemu okresowi gwarancji obowiązującemu w kraju odbiorcy końcowego. Pod względem treści gwarancja obejmuje poprawki, dostawę zamienną lub obniżkę [ceny] zgodnie z wyborem producenta.

Gwarancja dotyczy tylko pierwszego użytkownika. W razie wystąpienia wady, roszczenia gwarancyjne rozpatrywane będą tylko w przypadku, gdy użytkownik zwróci uwagę sprzedawcy na defekt niezwłocznie po jego pierwszym wystąpieniu. Jeśli sprzedawca nie potrafi rozwiązać problemu, odeśle produkt do producenta wraz z dokładnym opisem reklamacji, jak również z oficjalnym dowodem zapłaty z datą zakupu. Producent nie odpowiada za szkody dotyczące produktów, które nie zostały dostarczone przez niego.

Roszczenia gwarancyjne nie przysługują, gdy:

- produkt został zmieniony,
- produkt nie został dostarczony o sprzedawcy w komplecie z dowodem zakupu w ciągu 14 dni od pojawienia się wady,
- defekt powstał w wyniku wadliwego postępowania lub niewłaściwej konserwacji czy też innego błędu użytkownika, zwłaszcza jeśli nie przestrzegano instrukcji obsługi,
- osoby trzecie dokonywały napraw produktu,
- defekt powstał w wyniku wypadku.
- je bila poškodovana ali odstranjena serijska številka.

Zmiany lub pogorszenie się jakości produktu powstające w związku z jego użytkowaniem (zużycie) nie stanowią powodu do wysuwania roszczeń gwarancyjnych. Usługi świadczone przez producenta w przypadku roszczenia gwarancyjnego nie wydłużają okresu gwarancji.

CONCORD SLEEPER 2.0

PL // Aby zapewnić sprawność techniczną i bezpieczeństwo dziecięcego fotela samochodowego, także po wymianie części zamiennych i wyposażenia, prosimy Państwa przy kolejnych zamówieniach o przekazanie Sprzedawcy następujących danych:

TR // Çocuk otomobil koltuğununuzun işlev ve güvenliğinin yedek parça ve aksesuarların değiştirilmesinden sonra da sağlanması için, bayiinize siparişinizi verirken aşağıdaki bilgileri belirtmenizi rica ederiz:

HE // כדי להבטיח את התפקודיות ואת הבטיחות של מושב הבטיחות לרכב לאחר התקנה מחדש של חלקי חילוף ואביזרים, יש להעביר לספק את הפרטים הבאים בעת ביצוע ההזמנה:

AR // لضمان أداء وأمان مقعد الأمان للسيارة بعد التركيب من جديد لقطع الغيار واللوازم، يجب تحول التفاصيل التالية للمزود عند تقديم الطلبية :

RU // Для обеспечения продолжительной работы и безопасности детского автомобильного сиденья после замены запасных частей и принадлежностей, пожалуйста, при размещении заказа предоставьте дилеру информацию, приведенную на следующей странице:

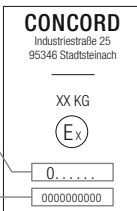
Nr ECE:
ECE No
ECE מס'
ECE رقم
№ ECE

Nr serii:
Seri No
מס' סידורי
الرقم التسلسلي
Серийный номер

Część zamienna:
Yedek parça
חלק
قطعة الغيار
Запасная часть

Mój sprzedawca:
Bayii
פוק
المزود
Дилер

Mój adres:
Adresim
כתובת
العنوان
Ваш адрес



— ΕΛΛΗΝΙΚΑ
— MAGYAR
— ČESKY
— SLOVENSKO
— SLOVENSKY
— POLSKI
— TÜRKÇE
— עברית
— العربية
— РУССКИЙ

Concord GmbH // Industriestraße 25
95346 Stadtsteinach // Germany

Phone +49 (0)9225.9550-0 // Fax +49 (0)9225.9550-55
info@concord.de // www.concord.de

Οδηγίες για προσαρμογή και χρήση.

Beszereelési és kezelési útmutató

Návod k montáži a obsluze

Navodila za vgradnjo in uporabo

Návod na montáž a obsluhu

Instrukcja montażu i obsługi

Montaj ve Kullanma Kılavuzu

הוראות לחיבור ושימוש

تعليمات الوصل والاستعمال

Руководство по использованию принадлежности



IM 1934,01 . SL 04/0616